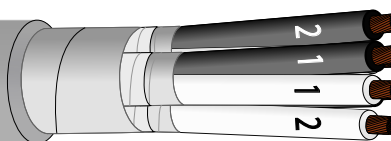


SH-CI-IC-U

Cavi controllo e strumentazione, schermati individualmente e sul totale, non armati 150/250V (300V)
Control and instrumentation, individually and collectively screened, unarmoured shipboard cables rated 150/250V (300V)

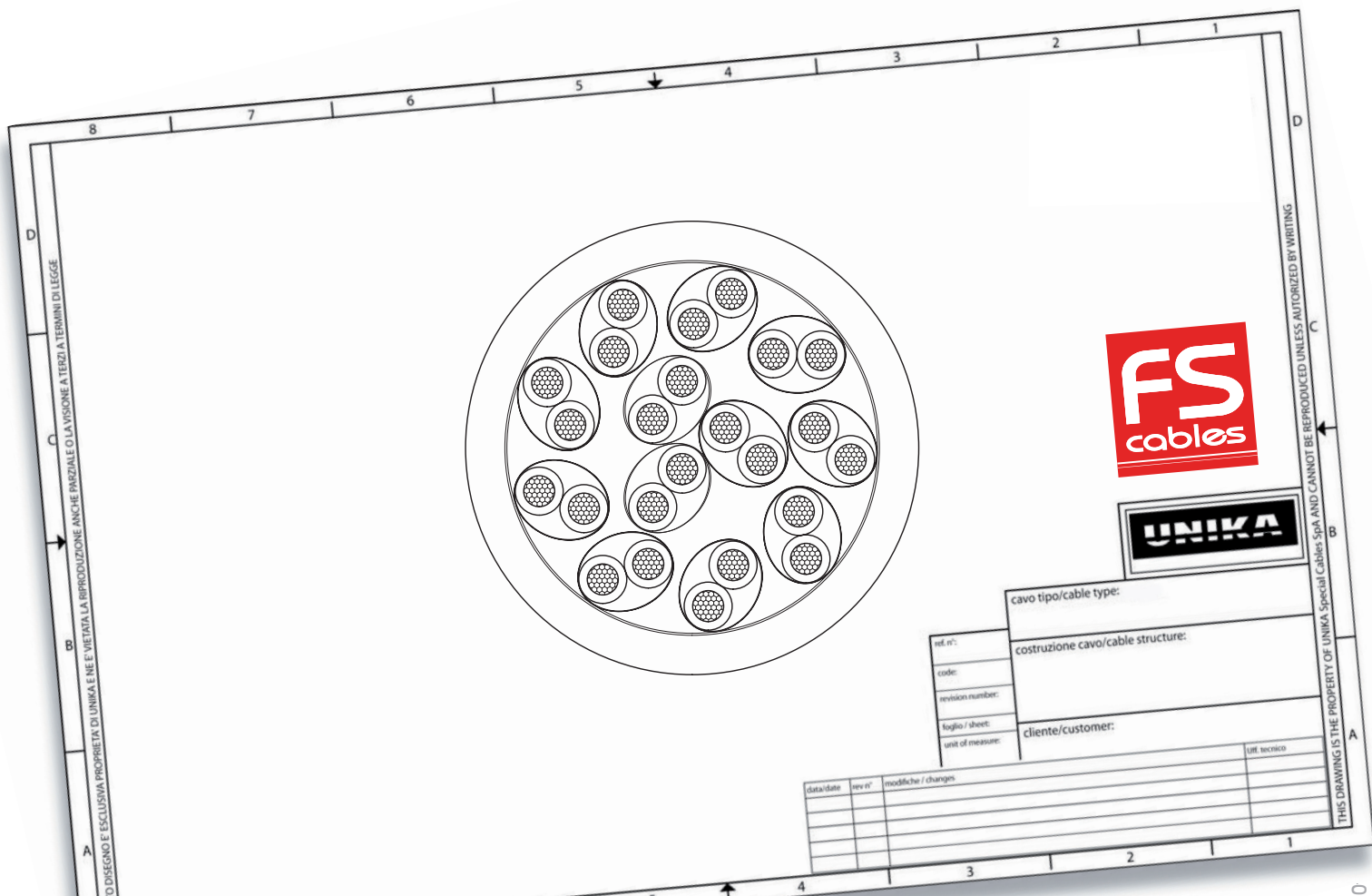
UNIKA (Italy) – SH-CI-IC-U 150/250 V – IEC 60092-376 – IEC 60332-3-22



FS Cables - The UK's Exclusive Distributor of Shipboard Cables Manufactured by UNIKA ITALY

	Dati tecnici	Technical data
Conduttore Conductor	Rame rosso (opzionale stagnato) classe 5 in accordo alla IEC 60228	Bare (optional tinned copper) class 5 according to IEC 60228
Isolamento Insulation	Mescola HF XLPE in accordo alla IEC 60092-360 Spessore in accordo alla IEC 60092-376	HF XLPE compound according to IEC 60092-360 Thickness according to IEC 60092-376
Identificazione anime (preferenziale) Core identification (preferential)	Coppia: nero, bianco numerati 1-1, 2-2, 3-3, ... Terna: nero, bianco, rosso numerati 1-1-1, 2-2-2, 3-3-3, ... Quarta: nero, bianco, rosso, blu numerati 1-1-1-1, 2-2-2-2, 3-3-3-3, ...	Pair: black, white with numbers 1-1, 2-2, 3-3, ... Triple: black, white, red with numbers 1-1-1, 2-2-2, 3-3-3, ... Quad: black, white, red, blue with numbers 1-1-1-1, 2-2-2-2, 3-3-3-3, ...
Riunitura anime Single core assembly	Anime riunite a formare coppie o terne o quarte	Each core assembled forming pairs or triples or quads (unit)
Schermatura individuale Individual screen on each unit	Nastro Alluminio/Poliestere + drain wire (eventuale treccia in fili di rame rosso o stagnato)	Aluminium/polyester tape with drain wire (optional bare or tinned copper wire braid)
Riunitura totale Unit assembly	Ogni unità riunita assieme a filati riempitivi e nastri non igroscopici	All cores or units assembled in round formation with suitable fillers and non hygroscopic tape(s)
Schermatura totale Collective screen	Nastro Alluminio/Poliestere + drain wire	Aluminium/polyester tape with drain wire
Guaina esterna Outer sheath	Compound SHF1 in accordo alla IEC 60092-360 Spessore in accordo alla IEC 60092-376 Colore: grigio (preferenziale) Diametro esterno in accordo alla IEC 60092-350 - Allegato D	SHF1 compound according to IEC 60092-360 Thickness according to IEC 60092-376 Colour: grey (or other colour agreed) Outer diameter according to IEC 60092-350 annex D
Marcatura Marking	UNIKA (Italy) - SH-CI-IC-U 150/250V 90°C (numero anime) x (numero unità) x (sezione) - IEC 60092-376 - IEC 60332-3-22 - codice rintracciabilità	UNIKA (Italy) - SH-CI-IC-U 150/250 V 90°C (n° cores) x (n° units) x (cross-section) - IEC 60092-376 - IEC 60332-3-22 - traceability code
Temperatura per posa fissa Rated conductor temperature for fixed installation	90°C	90°C
Temperatura minima d'installazione Minimum installation temperature	- 15°C	- 15°C
Raggio minimo di curvatura Minimum bending radius	6D: D è il Ø esterno del cavo	6D: D is the overall diameter
Comportamento al fuoco Fire behaviour	IEC 60332-3-22 non propagante il fuoco IEC 60332-1-2 non propagante la fiamma IEC 60754-1 assenza di alogeni IEC 60754-2 acidità dei fumi IEC 60684-2 contenuto di fluoro IEC 61034 densità dei fumi	IEC 60332-3-22 not fire propagation IEC 60332-1-2 not flame propagation IEC 60754-1 halogen content IEC 60754-2 pH and conductivity IEC 60684-2 fluorine content IEC 61034 smoke emission

70 Cavi per installazioni interne a bordo nave • Electrical cables for indoor shipboard installation - (Rev.01.2018)



codice code	coppie e numero conduttori x sezione pair and conductor number x cross-section (n x mm ²)	diametro esterno overall diameter [mm]	massa Cu Cu mass [kg/km]	massa cavo cable mass [kg/km]
NEW00	2x2x0,75	10,0	4	122
NEW01	4x2x0,75	11,8	82	198
NEW02	7x2x0,75	14,2	140	303
NEW03	10x2x0,75	18,3	197	432
NEW04	14x2x0,75	20,0	274	564
NEW05	19x2x0,75	22,5	370	742
NEW06	24x2x0,75	26,5	466	950
NEW07	30x2x0,75	28,3	581	1159
NEW08	37x2x0,75	30,7	716	1392
NEW09	2x2x1	10,7	60	142
NEW10	4x2x1	12,6	113	235
NEW11	7x2x1	15,3	192	364
NEW12	10x2x1	19,9	272	519
NEW13	14x2x1	21,6	377	621
NEW15	19x2x1	24,3	509	717
NEW16	24x2x1	28,8	641	939
NEW17	30x2x1	30,8	800	1177
NEW18	37x2x1	33,4	984	1439
NEW19	2x2x1,5	12,5	80	182
NEW20	4x2x1,5	14,8	152	292
NEW21	7x2x1,5	17,9	260	469
NEW22	10x2x1,5	23,3	368	665
NEW23	14x2x1,5	25,5	512	884
NEW24	19x2x1,5	28,7	692	1163
NEW25	24x2x1,5	34,1	872	1484
NEW26	30x2x1,5	36,3	1088	1809
NEW27	37x2x1,5	39,4	1340	2205

codice code	terne e numero conduttori x sezione triple and conductor number x cross-section (n x mm ²)	diametro esterno overall diameter [mm]	massa Cu Cu mass [kg/km]	massa cavo cable mass [kg/km]
NEW28	4x3x0,75	11,3	111	243
NEW29	7x3x0,75	13,5	190	387
NEW30	12x3x0,75	18,1	322	645
NEW31	4x3x1	14,2	152	300
NEW32	7x3x1	17,2	260	471
NEW33	12x3x1	23,1	440	779
NEW34	4x3x1,5	16,6	209	379
NEW35	7x3x1,5	20,2	360	619
NEW36	12x3x1,5	27,1	612	1026

codice code	quarte e numero conduttori x sezione quad and conductor number x cross-section (n x mm ²)	diametro esterno overall diameter [mm]	massa Cu Cu mass [kg/km]	massa cavo cable mass [kg/km]
NEW37	3x4x0,75	14,0	106	381
NEW38	5x4x0,75	17,1	173	366
NEW39	7x4x0,75	18,7	240	488
NEW40	3x4x1	14,9	144	292
NEW41	5x4x1	18,2	236	449
NEW42	7x4x1	20,1	327	589
NEW43	3x4x1,5	17,5	202	381
NEW44	5x4x1,5	21,4	332	585
NEW45	7x4x1,5	23,6	461	779

Ulteriori informazioni e sezioni sono disponibili su richiesta.
Further formation and cross-section are available upon request.